

**Улаанбаатар хотын хүйтний улирлын агаарын чанарын төлөв байдал
/2022 оны 2 дугаар сар/**

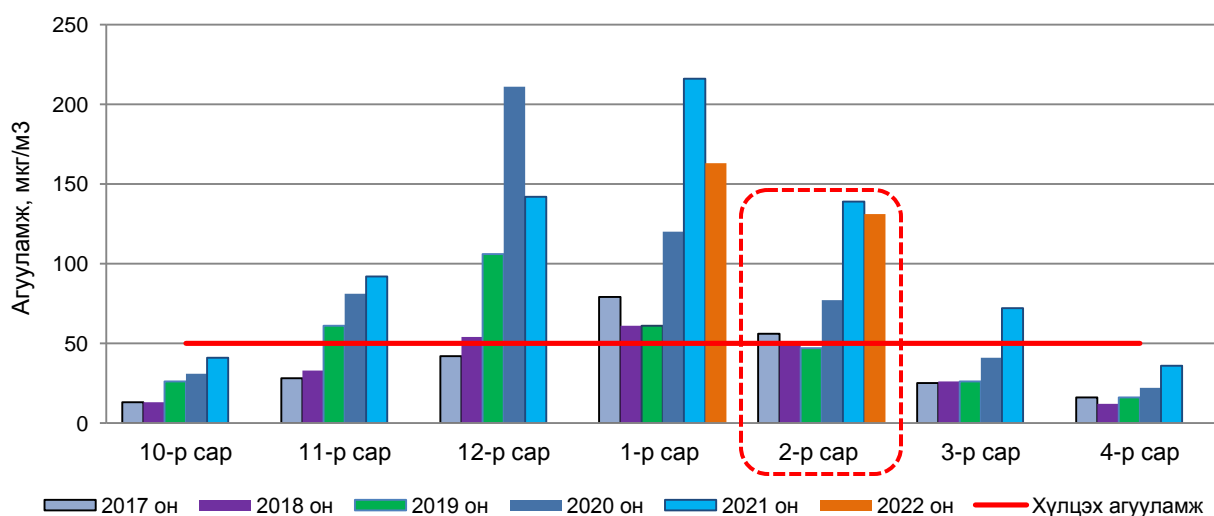
Улаанбаатар хотын агаарын чанарыг гэр хороолол, автозам, орон сууцны хороолол, үйлдвэрийн дүүрэг орчмын 15 цэгт агаар бохирдуулах бодис болох хүхэрлэг хий (SO₂), азотын давхар исэл (NO₂), PM2.5, PM10 тоосонцор, нүүрстөрөгчийн дутуу исэл (CO), озон (O₃) болон цаг уурын үзүүлэлтүүдийг автомат багажаар тодорхойлж байна.

2022 оны хүйтний улирлын 2 дугаар сарын Улаанбаатар хотын агаар дахь агаар бохирдуулах бодисын дундаж агууламжийг өмнөх оны мөн үеийн дундаж агууламжтай харьцуулахад хүхэрлэг хий 8 мкг/м³-ээр буюу 6%-иар бага, PM2.5 тоосонцор 15 мкг/м³-ээр буюу 24%-иар, PM10 тоосонцор 30 мкг/м³-ээр буюу 31%-иар, азотын давхар исэл 14 мкг/м³-ээр буюу 34%-иар тус тус их байлаа.

Бохирдуулах бодисын нэр	Агаарын чанарын стандарт MNS 4585:2016	Дундаж агууламж, мкг/м ³	
	Хүлцэх агууламж, мкг/м ³	2021 оны 2 дугаар сар	2022 оны 2 дугаар сар
Хүхэрлэг хий, SO ₂	50	139	131
PM2.5 тоосонцор	50	63	78
PM10 тоосонцор	100	98	128
Азотын давхар исэл, NO ₂	50	41	55

Улаанбаатар хотын сүүлийн 5 жилийн хүйтний улирлын гол бохирдуулах бодис тус бүрийн агууламжийг дараах хэсэгт харуулав.

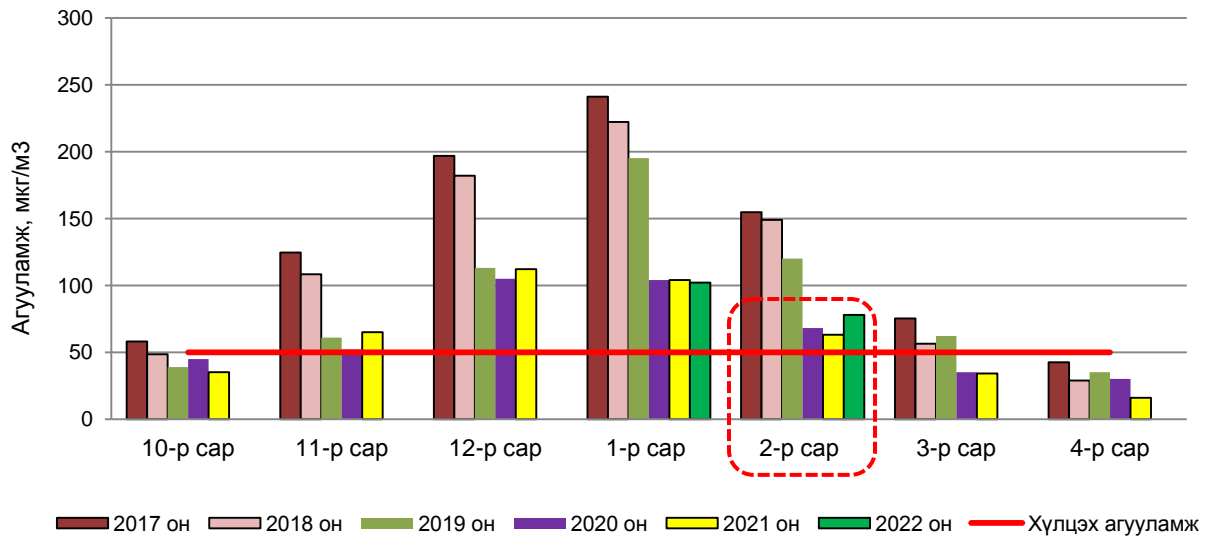
Хүхэрлэг хий (SO₂)



Зураг 1. Хүйтний улирлын хүхэрлэг хийн сарын дундаж агууламж, 2017-2022 он

Улаанбаатар хотын агаар дахь хүхэрлэг хийн 2022 оны 2 дугаар сарын дундаж агууламжийг 2021 оны мөн үетэй харьцуулахад 6%-иар бага, Агаарын чанарын стандарт MNS 4585:2016 дахь хүлцэх агууламж /цаашид АЧС дахь ХА гэх/-аас 2.6 дахин их байна (Зураг 1).

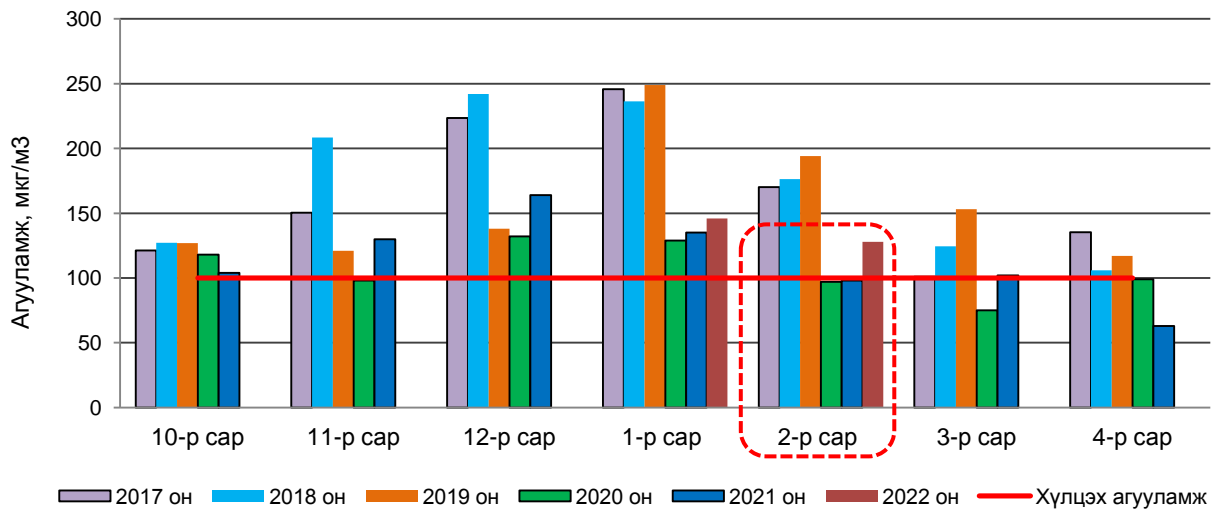
PM2.5 тоосонцор



Зураг 2. Хүйтний улирлын PM2.5 тоосонцрын сарын дундаж агууламж, 2017-2022 он

Агаар дахь PM2.5 тоосонцрын 2022 оны 2 дугаар сарын дундаж агууламжийг өмнөх оны мөн үетэй харьцуулахад 24%-иар их, АЧС дахь ХА-аас 1.6 дахин их байна (Зураг 2).

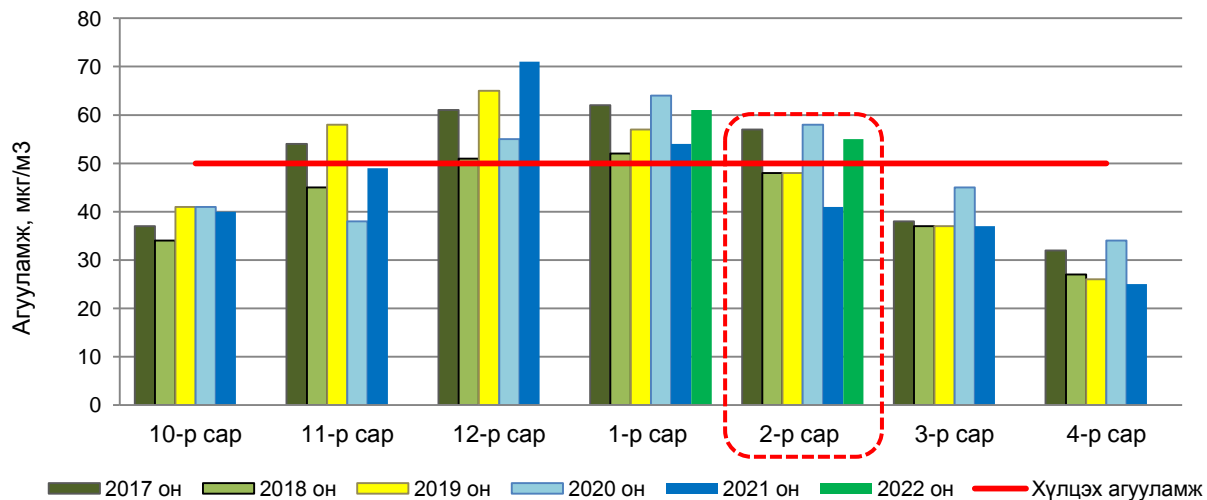
PM10 тоосонцор



Зураг 3. Хүйтний улирлын PM10 тоосонцрын сарын дундаж агууламж, 2017-2022 он

Агаар дахь PM10 тоосонцрын 2022 оны 2 дугаар сарын дундаж агууламжийг 2021 оны мөн үеийн дундаж агууламжтай харьцуулахад 31%-иар их, АЧС дахь ХА-аас 1.3 дахин их байна (Зураг 3).

Азотын давхар исэл (NO₂)



Зураг 4. Хүйтний улирлын азотын давхар ислийн сарын дундаж агууламж, 2017-2022 он

Азотын давхар ислийн 2022 оны 2 дугаар сарын дундаж агууламжийг 2021 оны мөн үетэй харьцуулахад 34%-иар их, АЧС дахь ХА-аас 1.1 дахин их байна (Зураг 4).

ЦАГ УУР, ОРЧНЫ ШИНЖИЛГЭЭНИЙ ГАЗАР
ОРЧНЫ ШИНЖИЛГЭЭНИЙ ХЭЛТЭС